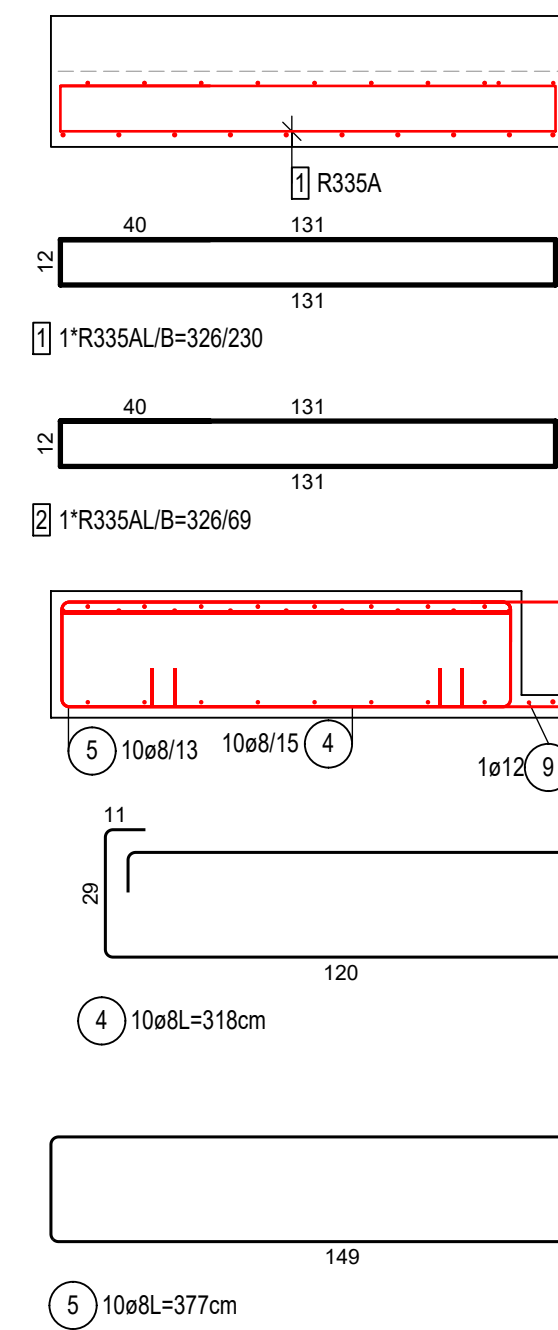
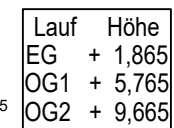


## SEITENANSICHT



## Mattenliste

PostNr	Stück	Mattenbezeichnung	Länge [m]	Breite [m]	Masse [kg]
1	1	R335A	3.260	2.300	27.28
2	1	R335A	3.260	0.690	8.18

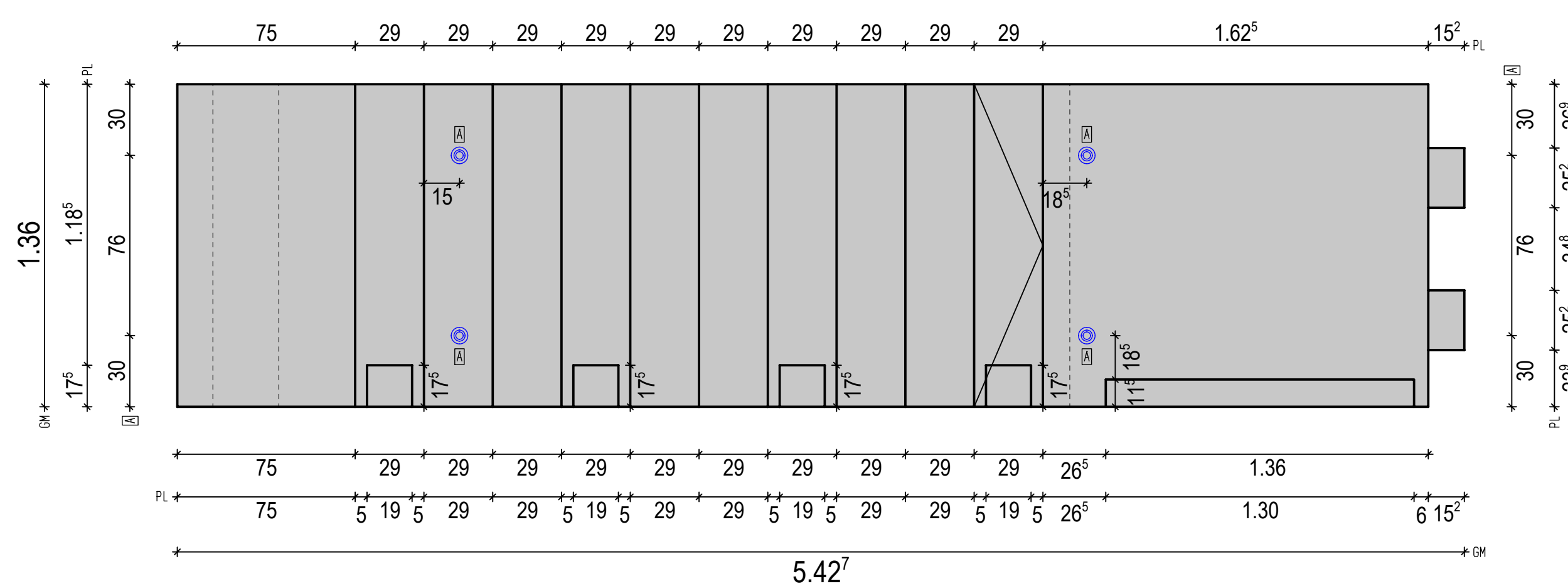
Gesamtmasse (kg): 35,46

## Stabliste

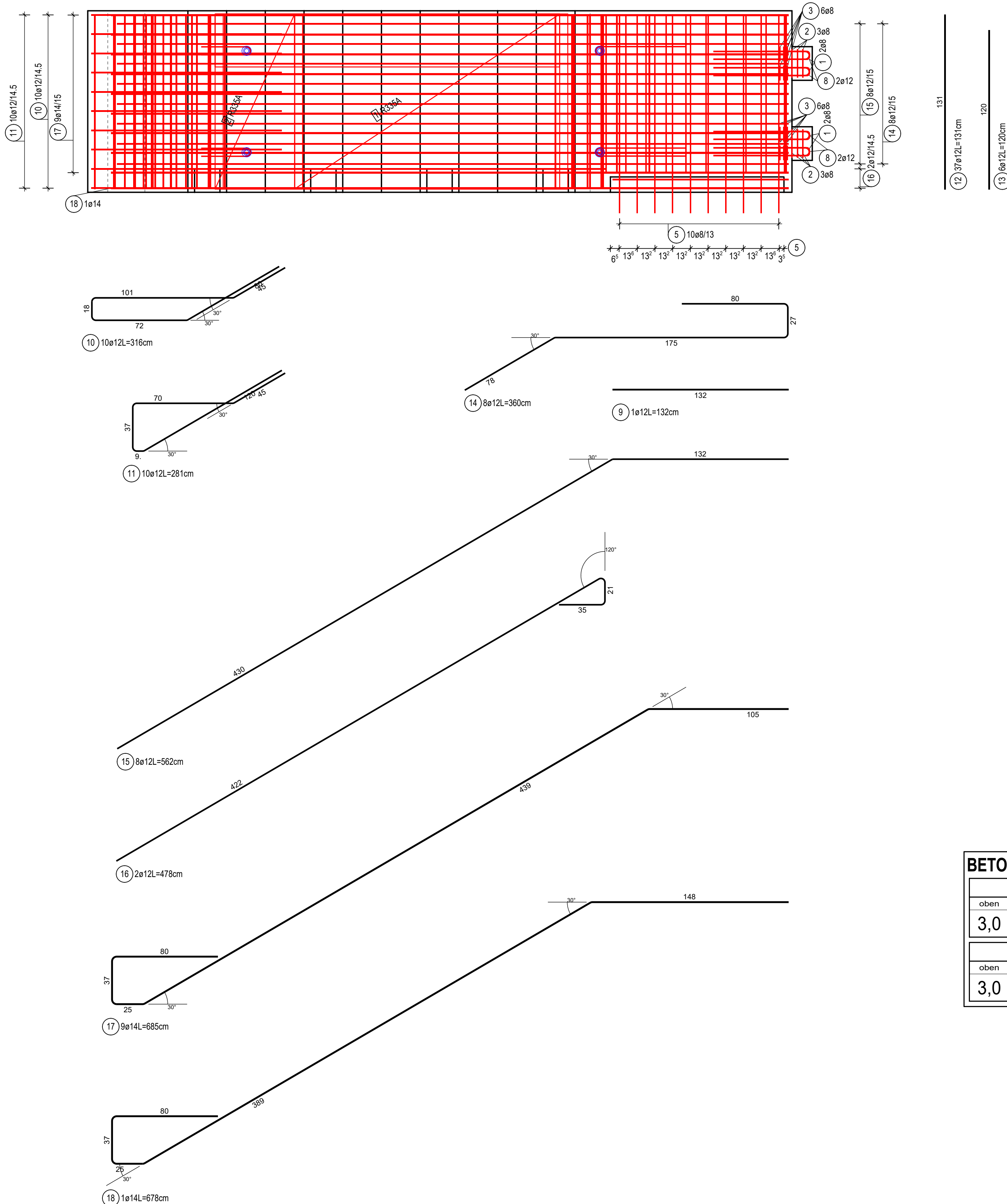
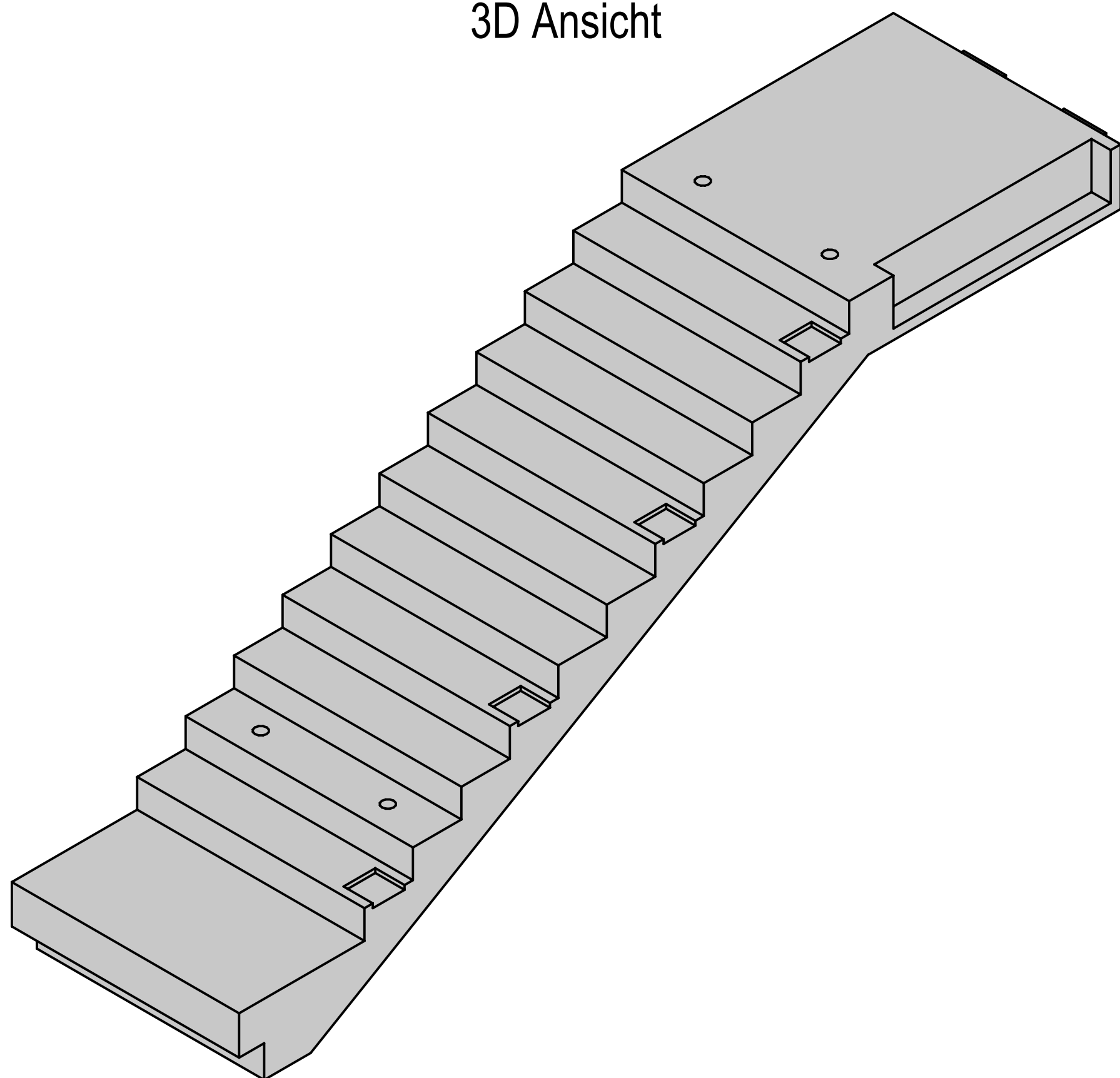
Pos.	Stück	ø [mm]	Einzel Länge [m]	Gesamt Länge [m]	Masse [kg]
1	4	8	0.78	3.12	1.23
2	6	8	0.88	5.28	2.09
3	12	8	0.97	11.64	4.60
4	10	8	3.18	31.80	12.56
5	10	8	3.77	37.70	14.89
6	2	10	1.47	2.94	1.81
7	2	10	1.58	3.16	1.95
8	4	12	1.52	6.08	5.40
9	1	12	1.32	1.32	1.17
10	10	12	3.16	31.60	28.06
11	10	12	2.81	28.10	24.95
12	37	12	1.31	48.47	43.04
13	6	12	1.20	7.20	6.39
14	8	12	3.60	28.80	25.57
15	8	12	5.62	44.96	39.92
16	2	12	4.78	9.56	8.49
17	9	14	6.85	61.65	74.47
18	1	14	6.78	6.78	8.19

Gesamtmasse [kg] : 304.78

## ANSICHT FÜLLSEITE



### 3D Ansicht



**TREPPE**

Steigungsverhältnis  
STG 16.96/29.0

Laufplatte  
Breite: 1,36m

Belag

3,0/3,0 cm	
stellmaß Hypothenuse	
300,00	

x:604.68 cm

## BETONDECKUNG

BAUTEIL		
oben	unten	seitlich
3,0	3,0	3,0







KONSOLE		
oben	unten	seitlich
3,0	3,0	3,0

## KANTLEISTE x

n

SILIKON r=3mm

## LEGENDE

<b>SCHALSEITE</b>	
kein Symbol	SCHALGLATT
	MATRITZE (Struktur)
<b>FÜLLSEITE</b>	
	ABGEZOGEN
	GEGLÄTTET
	MASCHINELL GEGLÄTTET
	RAU (aufgeraut)
<b>ENDBEARBEITUNG</b>	
	SONDER OBERFLÄCHE (sandgestraht, gewaschen, geölt, gefärbt)

EINBAUTEILE					
Pos.	Artikelnummer	Bezeichnung	Stück	Länge	Fläche
A	0216054	Schraubanker RD30 4,0lo verz.	4		

<

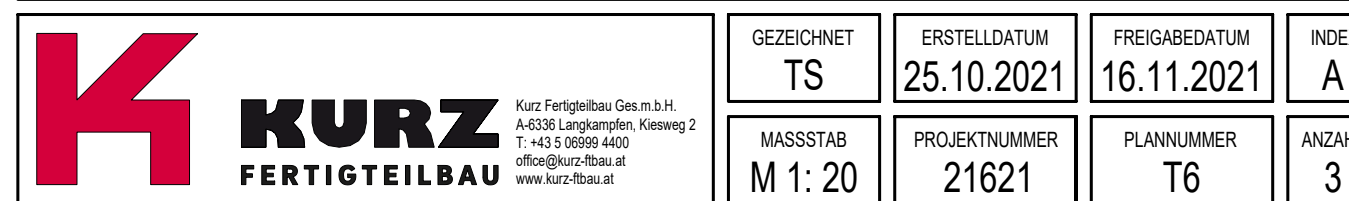
INDEX	ÄNDERUNGSVERMERK	BEREITER	DATUM
A	Änderungen 1. Abschnitt eingearbeitet / PRODUKTIONSFREIGABE	TS	16.11.2021
B			
C			
D			
E			
F			
G			
H			

Projekt:	NBSt.Georg Grund-u.Mittelschule, Bad Aibling
----------	--

Auftraggeber: Pfeiffer, Rosenheim

Planinhalt:	T6 - TRH2 FT03L EG-OG3
-------------	------------------------

Plancode - ext Plannr: ---



H/B = 841 / 1189 (1.00m <sup>2</sup> )
--

### PLAN